



GUÍA DE APLICACIÓN DE LOS KITS DE LÁMINA DI-NOC™ CARBONO 421 PARA VEHÍCULOS

Contenido de los kits:

Kit para interiores:

- Paño de Lámina Autoadhesiva DI-NOC™ de 0,35 x 1,22 m.
- Cutter de seguridad
- Envases de Imprimación P94 de 3M.
- Guía de aplicación.

Kit para exteriores:

- Paño de Lámina Autoadhesiva DI-NOC™ de 2,10 x 1,22 m.
- Cutter de seguridad
- Envases de Imprimación de 3M
- Guía de Aplicación.

Herramientas necesarias:

- Cutter.
- Cutter de seguridad.
- Tijera.
- Cinta de carroceros.
- Espátula de Aplicación (P.A.-1)
- Funda baja fricción (SA-1)
- Pincha-burbujas.
- Materiales de limpieza.
- Imprimaciones.
- Pincel.
- Pistola de aire caliente.
- Guante de algodón.

Preparación de la superficie:

1. Limpieza de la superficie de aplicación, **siempre**. Con agua + detergente con pH neutro, en caso necesario utilizar Alcohol Isopropílico. (Se recomienda probar en una zona no visible).

2. Aplicación de imprimación:

Interiores de Vehículos:

Los materiales plásticos de los vehículos suelen tener acabados rugosos y baja energía superficial, por lo que en la mayor parte de los casos hay que reforzar la adhesión para evitar fallos a posteriori. Se aplicará imprimación P94 o DP900N, de 3M, dichas imprimaciones se aplicarán con una brocha, pincel o con el aplicador de su envase, en toda la superficie a decorar, se aplicará una capa lo más delgada posible.

Nota: La imprimación DP900N tiene una fuerza de anclaje en la mayor parte de sustratos superior a la de la P94, por tanto es más difícil de eliminar cuando ya ha curado sobre la superficie aplicada, el usuario deberá decidir cual utilizar en función de esta información.

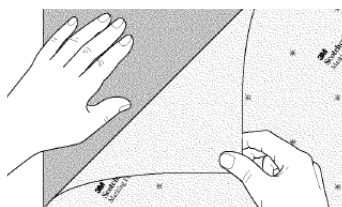
Exterior de Vehículos: las formas tridimensionales de las superficies de los vehículos obligan a deformar con calor la lámina DI-NOC™, por tanto es necesario aplicar imprimación en dichas áreas con el fin de garantizar una buena adhesión de la lámina, se debe utilizar imprimación DP 900N o P94 para este cometido. La imprimación DP900N es la que mayor garantía ofrece en las situaciones más críticas, ahora bien, esta imprimación mancha la superficie de aplicación y esta mancha no se elimina con facilidad, sin embargo la P94 se limpia con toda facilidad con Alcohol Isopropílico o con el Sistema Preparador de Superficies de 3M. Por tanto recomendamos utilizar imprimación DP900N en áreas que no sean visibles en caso de una eventual retirada de

la lámina, como interior de capó, interiores de pasos de rueda, interiores de puertas etc etc, sin embargo en las partes exteriores que deben quedar con un buen aspecto estético después de la eventual retirada de la lámina DI-NOC™, se recomienda utilizar la imprimación P94, embuticiones en empuñaduras de puertas, embuticiones en zonas de matrícula etc, etc. También en estas áreas si no se prevé una retirada de la lámina DI-NOC™ o no es importante el aspecto estético ante una eventual retirada, la imprimación DP900N es más segura en la prevención de posibles levantamientos no deseados de la lámina DI-NOC™.

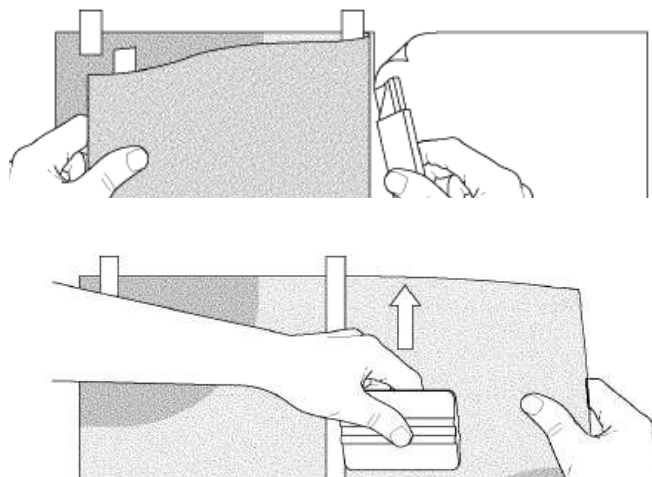
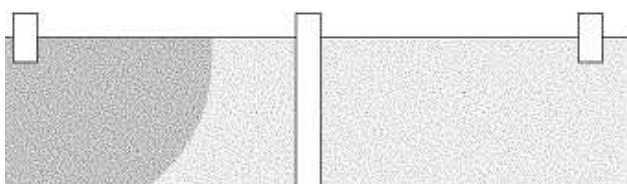
Aplicación:

1 Retirada del papel protector:

En función del tamaño de la superficie a decorar, se retirará la totalidad o sólo parte del papel protector, cuando los paños son pequeños se retira todo y se pre- posiciona el paño sobre la superficie de aplicación con los pulgares:



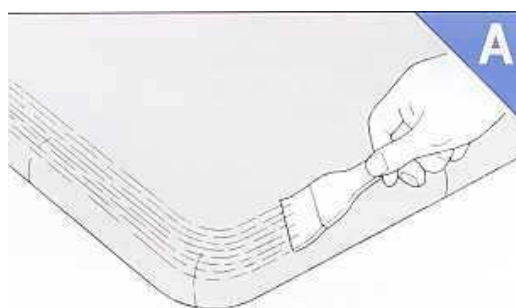
Si el tamaño es mayor se utilizará cinta de carroceros para pre- posicionar el paño sobre la superficie y se retirará el papel protector de una sola parte del paño, aplicando ésta sobre la superficie.



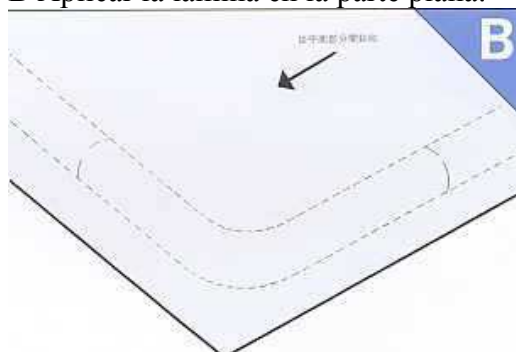
Después se retira la cinta de carroceros y se aplica el resto del paño.

Aplicación en superficies curvas tri-dimensionales:

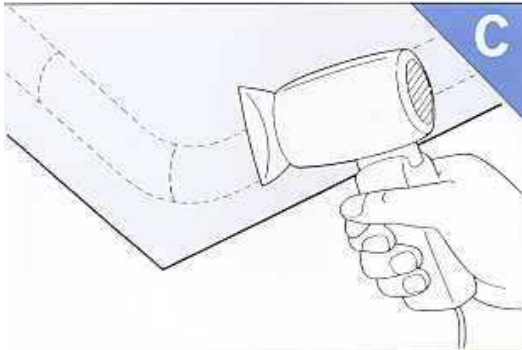
A Aplicar imprimación en bordes curvados, tanto en interior como en exterior de vehículos y especialmente en los bordes exteriores por donde se deberá recortar la lámina, también se aplicará imprimación en los bordes interiores de capos, puertas, pasos de rueda, etc, sobre los que se va a apoyar la lámina, en cualquier superficie sobre la que se vaya a adaptar el material y en todos sus bordes exteriores.



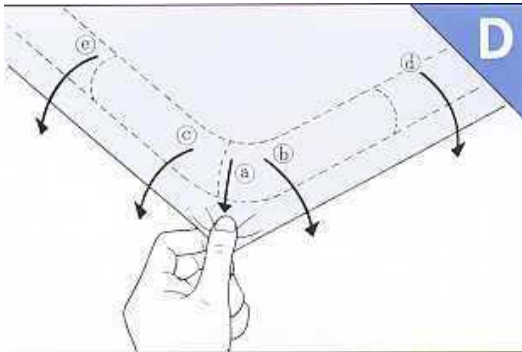
B Aplicar la lámina en la parte plana:



C Aplicar calor sobre la lámina, para adaptarla a la forma de la superficie, con cuidado de no quemar ni la lámina ni el elemento del vehículo:



D Adaptar la lámina a la forma de la superficie.



Después se cortará el material sobrante o bien se volverá sobre el interior de la pieza a decorar como en el caso de capos, puertas, aletas o pasos de rueda en exteriores, también en interiores en el caso en que la pieza a decorar sea desmontable o permita volver la lámina sobre su cara no vista, de esta forma se minimiza mecánicamente la aparición de fallos.

Duración

Debido a la gran variedad de situaciones-substratos-superficies de aplicación que podemos encontrar en este tipo de aplicaciones y en las distintas situaciones en que estos se pueden encontrar, estado de las pinturas de exteriores, exposición horizontal en exteriores, desperfectos en las superficies en interiores debidos al desgaste etc etc, 3M no puede ofrecer una garantía oficial de duración para estas aplicaciones. No obstante siempre que los substratos (pinturas en exteriores, materiales plásticos en interiores, donde se aplique la lámina DI-NOC™ no presenten ningún defecto que provoque un fallo prematuro en la aplicación, la duración esperada para este tipo de trabajos debería estar en torno a los 5 años en interiores y 3 años en exteriores, como mínimo, pudiendo estos valores verse aumentados considerablemente en la mayor parte de los casos."

Más info en www.DI-NOC.es en la sección de Tuning