



GUÍA DE APLICACIÓN DE LOS KITS DE LÁMINA DI-NOC™ PARA VEHÍCULOS

Contenido de los kits

Kit para interiores

- Paño de Lámina Autoadhesiva DI-NOC™ CA-421 de 0,35 x 1,22 m.
- Cutter de seguridad de 3M (KA999448489)
- 3 envases de Imprimación P94 de 3M, de 0,66ml, con dosificador incorporado (70016054846)
- Pincha-burbujas 391X de 3M (75345574372)
- Espátula de Aplicación PA-1 de 3M (74190191689)
- Sobre con 5 Fundas de Baja Fricción SA-1 de 3M (34700494130)
- Guía de aplicación impresa

Kit para exteriores

- Paño de Lámina Autoadhesiva DI-NOC™ CA-421 de 2,10 x 1,22 m.
- Cutter de seguridad de 3M (KA999448489)
- 10 envases de Imprimación P94 de 3M, de 0,66ml, con dosificador incorporado (70016054788)
- Pincha-burbujas 391X de 3M (75345574372)
- Espátula de Aplicación PA-1 de 3M (74190191689)
- Sobre con 5 Fundas de Baja Fricción SA-1 de 3M (34700494130)
- Guía de aplicación impresa

Herramientas recomendables

- Cutter
- Cutter de seguridad de 3M (KA999448489)
- Tijera
- Cinta de carroceros
- Pincha-burbujas 391X de 3M (75345574372)
- Espátula de Aplicación PA-1 de 3M (74190191689)
- Fundas de Baja Fricción SA-1 de 3M
- Materiales de limpieza
- Imprimaciones
- Pincel
- Pistola de aire caliente
- Guantes de algodón
- Sistema Preparador de Superficies de 3M (DR500002149)

Preparación de la superficie

1. Limpieza de la superficie de aplicación, siempre.

Con agua + detergente con pH neutro en una primera pasada.

Con Sistema Preparador de Superficies de 3M (DR500002149) o alcohol Isopropílico en una segunda pasada. (Se recomienda probar en una zona no visible, especialmente en interiores).

2. Aplicación de imprimación

Interiores de vehículos

Los materiales plásticos de los vehículos suelen tener acabados rugosos y baja energía superficial por lo que, para evitar fallos a posteriori, en la mayor parte de los casos hay que reforzar la adhesión. Se aplicará imprimación P94 de 3M con una brocha o pincel o con su propio aplicador. Se aplicará una capa lo más delgada posible en toda la superficie a decorar.

Exterior de vehículos

Las formas tridimensionales de las superficies de los vehículos obligan a deformar con calor la lámina DI-NOC™, por tanto, con el fin de garantizar una buena adhesión de la lámina, es necesario aplicar imprimación en dichas áreas.

Se debe utilizar imprimación P94 de 3M para este cometido.

Tanto en **interiores** como en **exteriores**, siempre que sea necesario efectuar solapes, se deberá aplicar imprimación en la superficie de la lámina a solapar, dejarla secar y finalmente efectuar el solape.

Para más información relativa a la aplicación de la lámina Di-Noc remítase al Boletín de Instrucciones de Aplicación en seco de la lámina Di-Noc que encontrará en la web: www.imagengrafica.es

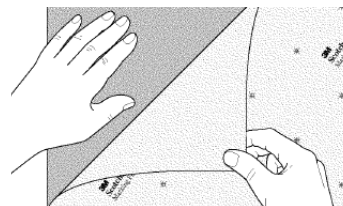
Comentario sobre la imprimación

Para eliminar la imprimación P94, después de su curación, basta con utilizar el Sistema Preparador de Superficies de 3M (DR500002149) o alcohol isopropílico.

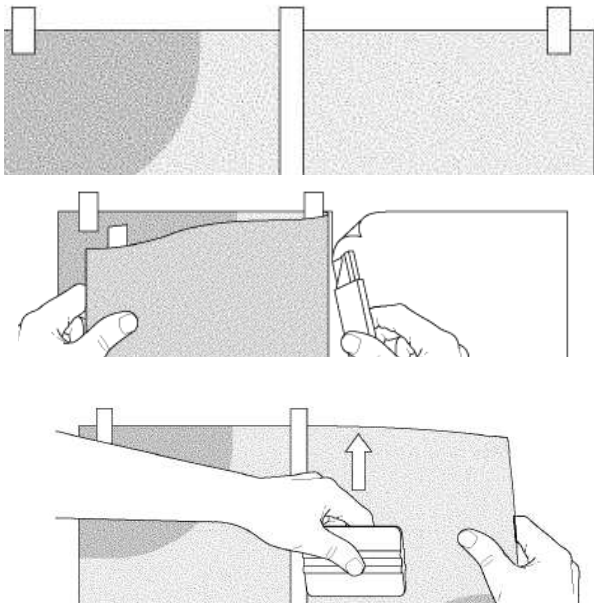
Aplicación de la lámina Di-Noc™

Retirada del papel protector del adhesivo

En función del tamaño de la superficie a decorar, se retirará la totalidad o sólo parte del papel protector. Cuando los paños son pequeños, se retira todo el papel protector y se pre-posiciona el paño sobre la superficie de aplicación con los pulgares:



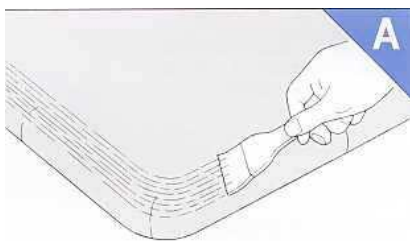
Si el tamaño es mayor se utilizará cinta de carroceros para pre- posicionar el paño sobre la superficie y se retirará el papel protector de una sola parte del paño, aplicando ésta sobre la superficie.



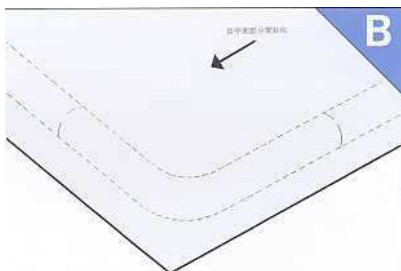
Después se retira la cinta de carroceros y se aplica el resto del paño.

Aplicación en superficies curvas tri-dimensionales

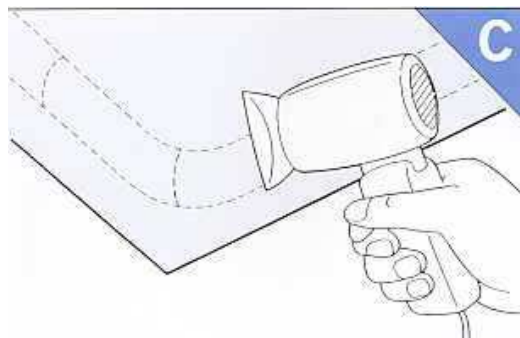
A Aplicar imprimación en bordes curvados, tanto en interior como en exterior de vehículos y especialmente en los bordes exteriores por donde se deberá recortar la lámina. También se aplicará imprimación en los bordes interiores de capós, puertas, pasos de rueda, etc, sobre los que se va a apoyar la lámina, en cualquier superficie sobre la que se vaya a adaptar el material y en todos sus bordes exteriores.



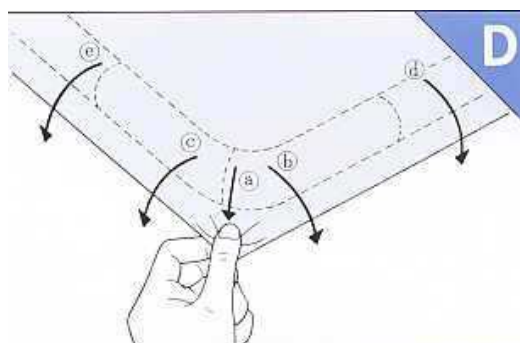
B Aplicar la lámina en la parte plana



C Aplicar calor sobre la lámina, para adaptarla a la forma de la superficie, con cuidado de no quemar ni la lámina ni el elemento del vehículo.



D Adaptar la lámina a la forma de la superficie.



Después se cortará el material sobrante o bien se volverá sobre el interior de la pieza a decorar, como en el caso de capós, puertas, aletas o pasos de rueda en exteriores, también en interiores en el caso en que la pieza a decorar sea desmontable o permita volver la lámina sobre su cara no vista. De esta forma se minimiza mecánicamente la aparición de fallos.

Duración

Debido a la gran variedad de situaciones-substratos-superficies de aplicación que podemos encontrar en este tipo de aplicaciones y en las distintas situaciones en que estos se pueden encontrar, estado de las pinturas de exteriores, exposición horizontal en exteriores, desperfectos en las superficies en interiores debidos al desgaste, etc, 3M no puede ofrecer una garantía oficial de duración para estas aplicaciones. No obstante siempre que los substratos (pinturas en exteriores, materiales plásticos en interiores), donde se aplique la lámina DI-NOC™ no presenten ningún defecto que provoque un fallo prematuro en la aplicación, la duración esperada para este tipo de trabajos debería estar en torno a los 5 años en interiores y 3 años en exteriores, como mínimo, pudiendo estos valores verse aumentados considerablemente en la mayor parte de los casos.

Más información en www.DI-NOC.es sección de Personalización de Vehículos

3M

c/ Juan Ignacio Luca de Tena, 19-25
28027 Madrid
Tel: 91 3216000 / Fax: 91 3216002